

IMPORTIEREN VON SOLIDWORKS-DOKUMENTEN IN AUTODESK NAVISWORKS

SOLIDWORKS Add-In für Autodesk NavisWorks

WAS IST AUTODESK NAVISWORKS?

Die Produkte in Navisworks®, der Software zur Projektprüfung, ermöglichen Architekten, Ingenieuren und Bautechnikern, integrierte Modelle und Daten zusammen mit allen Projektbeteiligten gesamtheitlich zu überprüfen, um die Projektergebnisse besser steuern zu können.

WELCHE VERSIONEN WERDEN UNTERSTÜTZT?

Aktuell SOLIDWORKS 2014 in NavisWorks Manage 2015 und NavisWorks Simulate 2015

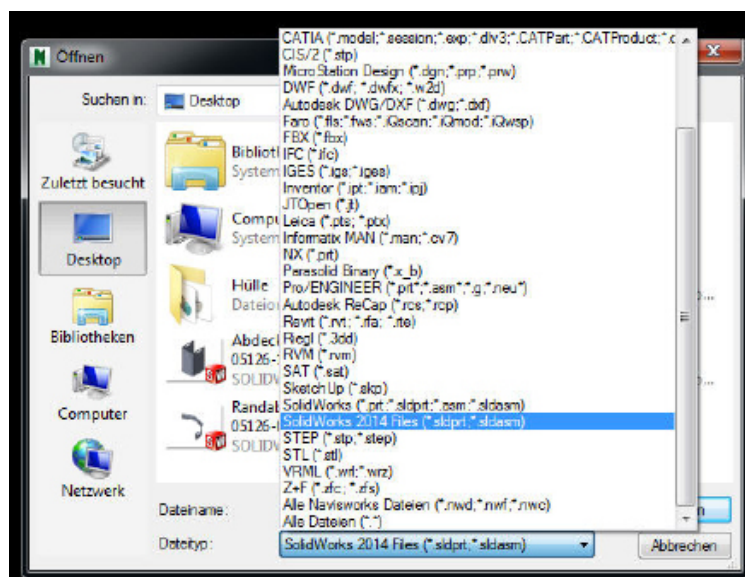
WARUM NAVISWORKS?

NavisWorks ist eine Vieweranwendung, die sehr große Modelle in kürzester Zeit laden kann. Es wird dazu nur das SOLIDWORKS-Baugruppendokument benötigt und keinerlei referenzierte Dokumente.

Es ist die gesamte Teilestruktur ersichtlich, in welcher auch navigiert werden kann. Die Komponentenfarben werden ebenfalls übernommen und ermöglichen so ein Rendering vollständiger Anlagen.

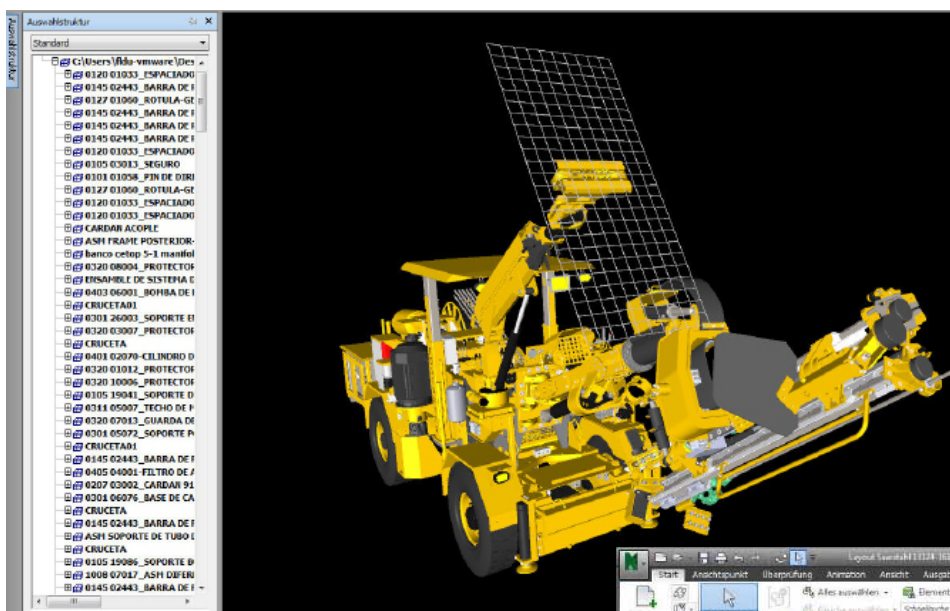
WARUM DIESES ADD-IN?

Bessere Performance (im Vergleich zum serienmäßig inkludierten Add-In)



IMPORTIEREN VON SOLIDWORKS DOKUMENTEN IN AUTODESK NAVISWORKS

SOLIDWORKS Add-In für Autodesk NavisWorks



Baugruppen-Ansicht mit SOLIDWORKS-
Struktur in NavisWorks

