

# Mail2PDM

DAS OUTLOOK-PLUG-IN  
ZUM ABLEGEN UND VERWALTEN VON  
E-MAILS IN SOLIDWORKS PDM

Mail2PDM ist das Outlook Add-In, das die intelligente Mailablage in jedem PDM Professional Tresor ermöglicht.

Erstmals können nicht nur E-Mails abgelegt und verwaltet werden, sondern auch die Anlagen und Anhänge drumherum.

## Ihre Vorteile

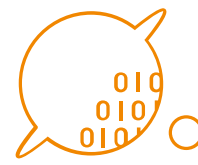
- Kommunikation zwischen Anwender und Firmen zu den konstruktiven, mit SOLIDWORKS erstellten Dateien kann erstmals verwaltet werden
- Rasches Auffinden von E-Mail-Kommunikation
- Einfaches Verwalten von E-Mails
- Mehr als nur Drag-and-Drop

## Pricing

Einzelplatzlizenz  
€ 300,-

Wartung  
€ 60,-

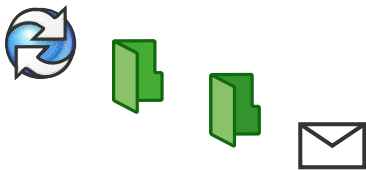
Prozessorlizenz  
nach Anfrage



## 6 Features

# 1


E-Mail-Ablage in definierten Ordnern in PDM.



# 2

Kategorisiert und behandelt E-Mails einstellbar in Outlook.

ePDM

 Mail wurde am 13.01.2020 08:30 in PDM abgelegt.

# 3

Ersetzt E-Mail-Anhänge durch Links zur Originaldatei.

>>Dokumentation.pdf<< in PDM archiviert unter [Dokumentation](#)



# 4

Referenziert E-Mails in PDM mit extrahierten Anhängen.



# 5

Benutzerdefinierte Schaltflächen für Ablage-Bereiche.



# 6

Halbautomatische Ablage von E-Mails bei Nummer im Betreff.

Ausgangspfad:

I:\PDM-pro\Mail2PDM\Projekte\  
Projekt#1000

Nr im Betreff:

