



# AluFrame Assistant

for **SOLIDWORKS**

Mehr Informationen:  
[www.klietsch.com/solidworks](http://www.klietsch.com/solidworks)



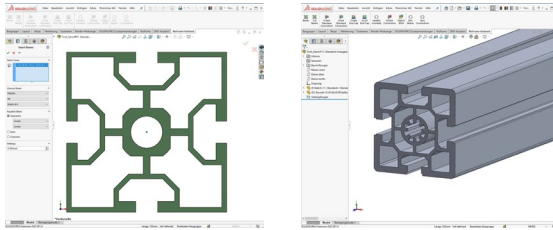
## Aluminium Profilkonstruktion mit SOLIDWORKS

AluFrame Assistant ist eine zu 100% in SOLIDWORKS integrierte, parametrische 3D CAD Softwarelösung. Mit den leistungsstarken und benutzerfreundlichen Konstruktionsfunktionen für Aluminiumprofile und Verbinder unterschiedlichster namhafter Hersteller sind Ihrer Kreativität keine Grenzen gesetzt.

Erstellen Sie schnell und effizient komplexe Konstruktionen inklusive der typischen Verbindungselemente mit oder ohne Bohrungen.

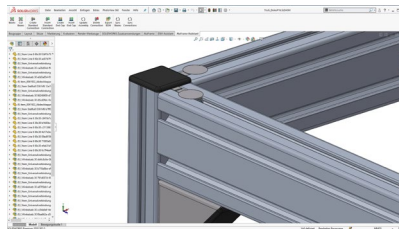
Für den Konstruktionsprozess war uns der Komfort sehr wichtig. Es werden die typischen Verbindungen binnen weniger Sekunden platziert. Zusätzlich werden alle notwendigen Bearbeitungen wie Bohrungen oder Profilschnitte voll automatisch ausgeführt.

Neben Standardverbindungen ist es möglich zusätzliche Verbindungen beliebiger Komplexität anzulernen. Dies ist ein einmaliger Prozess und anschließend steht die neue Verbindung in der Bibliothek zur Verfügung. Somit sind Sie weder an einzelne Hersteller noch an vorgegebene Konstruktionsweisen gebunden.



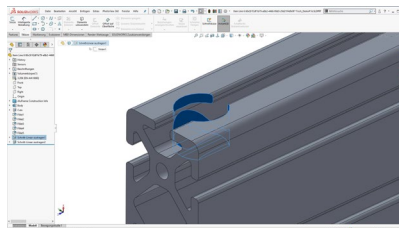
### Profile, Bibliotheken und Querschnitte

- Profile aller Hersteller werden unterstützt
- Eigene Querschnitte können schnell angelegt werden
- Profildatenbanken unterschiedlichster Hersteller können auf unserer Website kostenlos heruntergeladen werden



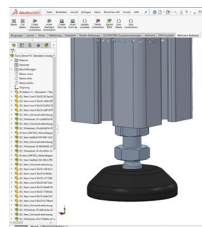
### Standardverbindungen

- Mit wenigen Klicks können Standardverbindungen in die Konstruktion eingebracht werden
- Software schlägt alle in der Datenbank gespeicherten Verbindungen vor, die zu dem Profilhersteller und der Nutgröße passen
- Nach Auswahl und Positionierung der Verbindung werden vollautomatisch alle Teile platziert, Unterbaugruppen erstellt und evtl. notwendige Bearbeitungen (z.B. Bohrungen) werden durchgeführt



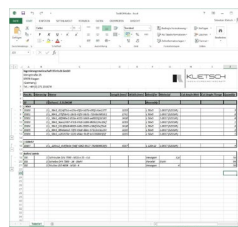
### Intelligente Datenbanken

- Der AluFrame Assistant hat eine selbst lernende Datenbank, es ist leicht möglich neue Verbindung anzulernen
- Nach einmaliger, manueller Platzierung einer Verbindung, lernt die Datenbank automatisch Profiltyp, Nutgröße, Position und benutzerdefinierten Eigenschaften
- Damit wird die Verbindung zukünftig automatisch platziert, und Zusatzinformationen (z.B. Bestellnummern) automatisch verwaltet.



### Räder, Standfüße und Endkappen

- Automatische Platzierung von Räder, Standfüße, Endkappen und ähnliche Bauteilen
- Komfortable Positionierung der Komponenten am Profilanfang oder Profilende
- Eventuell notwendige Bearbeitungen werden automatisch an den Profilen ausgeführt und die benutzerdefinierten Eigenschaften des Bauteils geschrieben



### Individuelle Stücklisten

- Stücklisten können nach Excel exportiert werden
- Komplette individuelle Templates
- Vergabe der Positionsnummern automatisch oder manuell
- Unzählige Einstellmöglichkeiten runden diesen Prozess ab
- Templates wurden in einem übersichtlichen XML Schema aufgebaut und können selbstständig erstellt werden

